

ボックスティッシュ<サイコロタイプ>オンデマンド 80W

このひな型は IllustratorCS2 形式で保存してあります。
お使いのバージョンに保存し直してから、ご利用下さい。

- 仕上がり線・・・実際の出来上がり寸法です。
- 塗り足し線・・・仕上がり線まであるものは塗り足し線まで伸ばしてください。
- デザイン線・・・仕上がり線より内側にあるものはデザイン線以内ですとバランス良く仕上がります。

- ・ のりしろの部分・重なりの上下で見え方が違ってきますので、実際に組み立ててみると解りやすくなります。
- 側面の重なる4辺は出来るだけエンドレス柄や背景色だけなどにするデザインが容易です。
- ・ 側面同士が重なる部分にコンテンツを配置すると、ずれますので、文字やQRコードなどは避けてください。
- ・ 展開図デザインのアイテムのため、細かい部分は、**必ずご確認後の進行とさせていただきますので安心して作成・入稿下さい。**
- ・ このアイテムは初めてのご発注の場合は、解りづらい部分が多い商品ですのでご遠慮なくお問合せ下さい。

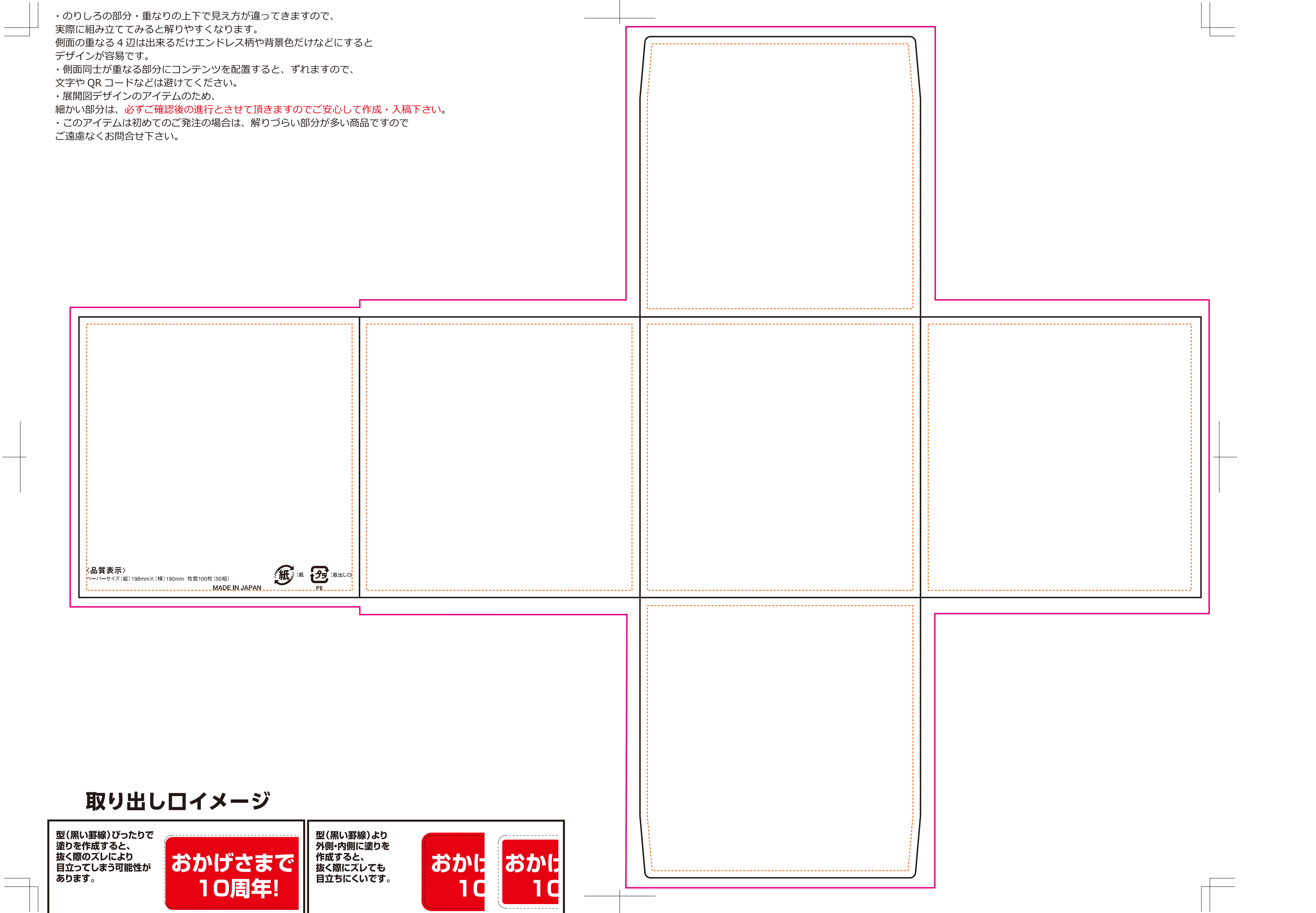
※推奨保存形式は ai・eps・pdf です。

※CMYK カラーモードで作成してください。

※テキストは、必ず全てアウトライン化してください。

※配置する画像の解像度は 350dpi 以上を推奨します。(満たない場合は綺麗な仕上がりを補償できません)

※画像を配置する場合は、配置した元の画像データも一緒にお送りください。



取り出しロイメージ

型(黒い野線)ぴったりで塗りを作成すると、抜く際のズレにより目立ってしまう可能性があります。

**おかげさまで
10周年!**

型(黒い罫線)より
外側・内側に塗りを
作成すると、
抜く際にズレても
目立ちにくいです。

おかし 10 おかし 10

おかに
10