

ウェットティッシュ

ボトルウェット（大） アルコール配合 100 枚入り

このひな型は IllustratorCS2 形式で保存してあります。
お使いのバージョンに保存し直してから、ご利用下さい。

- 仕上がり線・・・実際の出来上がり寸法です。
- 塗り足し線・・・仕上がり線まであるものは塗り足し線まで伸ばしてください。
- デザイン線・・・仕上がり線より内側にあるものはデザイン線以内ですとバランス良く仕上がります。

343mm

166.5mm

右側の表記はデフォルトで必須です
全面に色をつけたり加工することは可能です。
(問い合わせの際にご相談下さい)

125mm
115mm

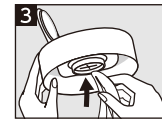
〈ご使用方法〉



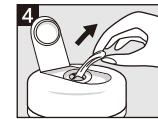
1 キャップを外してください。



2 本体容器に入っている袋をハサミで開けてください。



3 中心部からシートの端を引き出し、キャップ中央の取り出し口に内側から通します。



4 キャップをしっかり閉めてから、シートを斜めに引き出してください。

※使用中でシートが切れたときは、最初と同じ方法で図のように取り出し口に通してご使用ください。

※セット後、最初はスムーズに出てこない場合がありますので、2～3枚取り出すとスムーズに出できます。

※詰め替え時はきれいな手で行ってください。

アルコール配合でしっかり除菌!!

〈使用上の注意〉 ●シートの乾燥を防ぐため、使用後は容器のフタをきちんと閉めてください。●開封後は、なるべく早めにお使いください。●乳幼児の手の届かない所に保管してください。(誤飲・誤食にご注意ください。) ●高温・多湿、直射日光を避けて保管してください。●火気の近くでは使用しないでください。●シートは水には溶けませんので、トイレ等に流さないでください。●目のまわり、傷口、粘膜、除毛直後には使用しないでください。●お肌の弱い方が使用される場合や長時間使用される場合は、肌荒れの恐れがありますのでご注意ください。●使用中に異常が発生した場合は、皮膚科医にご相談ください。●一度使用したシートは、再度使用しないでください。●内容成分(原材料)のにおいが感じられる場合がありますが、品質には問題ありません。●本製品のボトル・キャップの表面には、まれに黒い点が見える箇所がありますが、原料由来の色ですので、品質には問題ありません。●キャップの取り出し口は摩耗します。シートが取り出しにくくなったなら、新しい「本体」をお買い求めください。

〈品質表示〉

成分：水、エタノール、
プロピレングリコール、
塩化ベンザルコニウム
サイズ：約140mm×200mm
枚数：100枚

MADE IN JAPAN



廃棄の際は、各市町村の区分に従ってください。

のりしろ部分
※こちらはのりつけ部分になりますので、白色になります。

- ※推奨保存形式は ai ・ eps ・ pdf です。
- ※CMYK カラーモードで作成してください。
- ※テキストは、必ず全てアウトライン化してください。
- ※特色指定をご希望の場合は DIC カラーでご指示ください。
- ※配置する画像の解像度は 350dpi 以上を推奨します。(満たない場合は綺麗な仕上がりを補償できません)
- ※画像を配置する場合は、配置した元の画像データも一緒にお送りください。